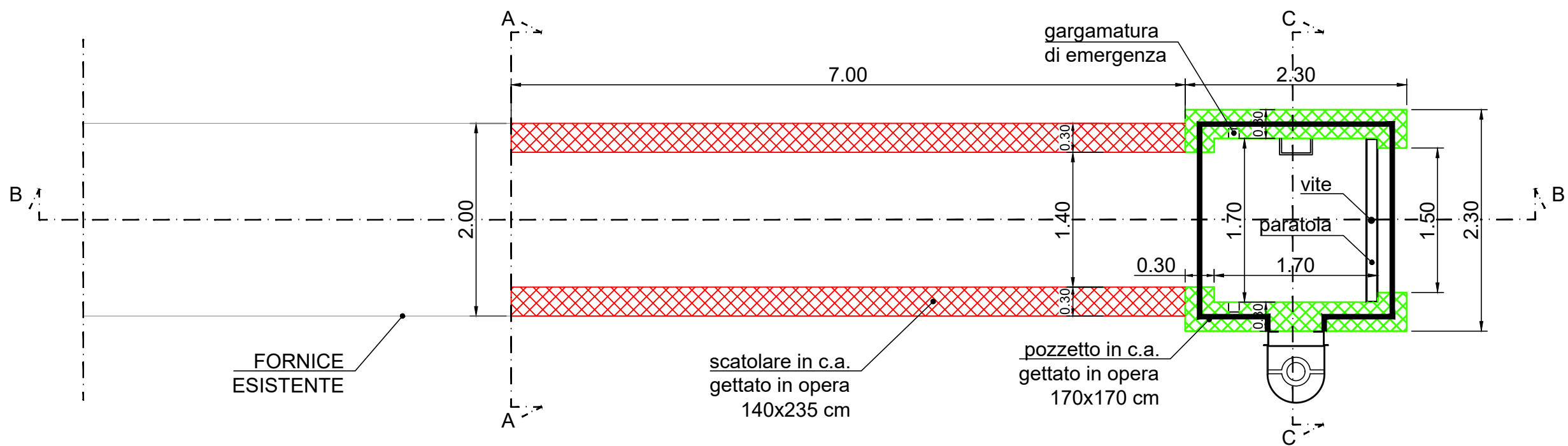
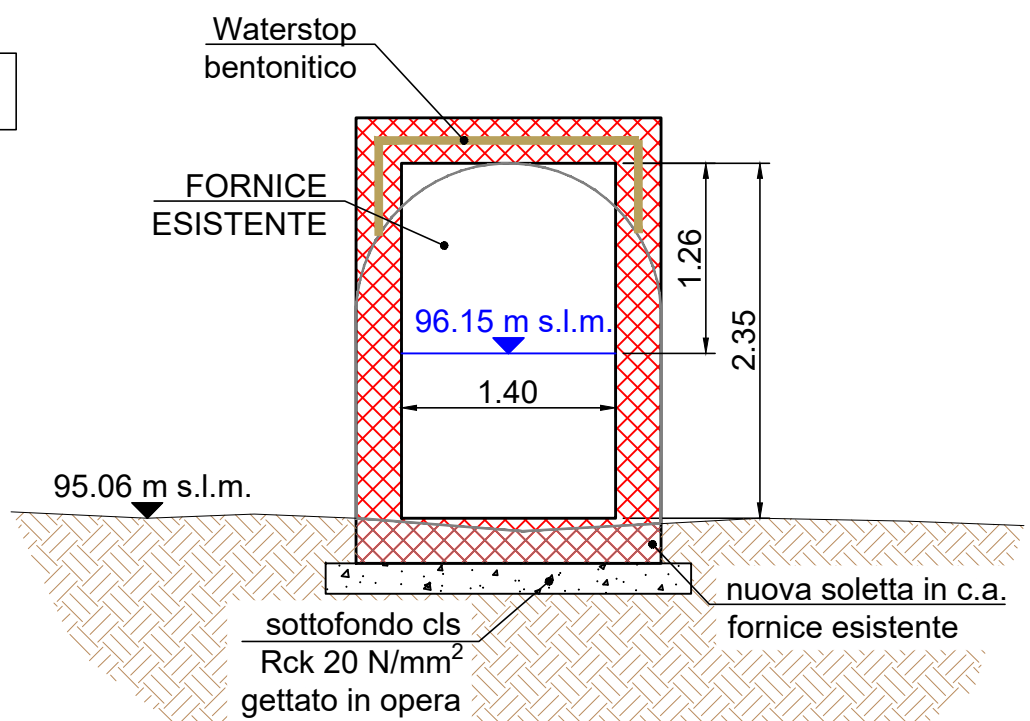


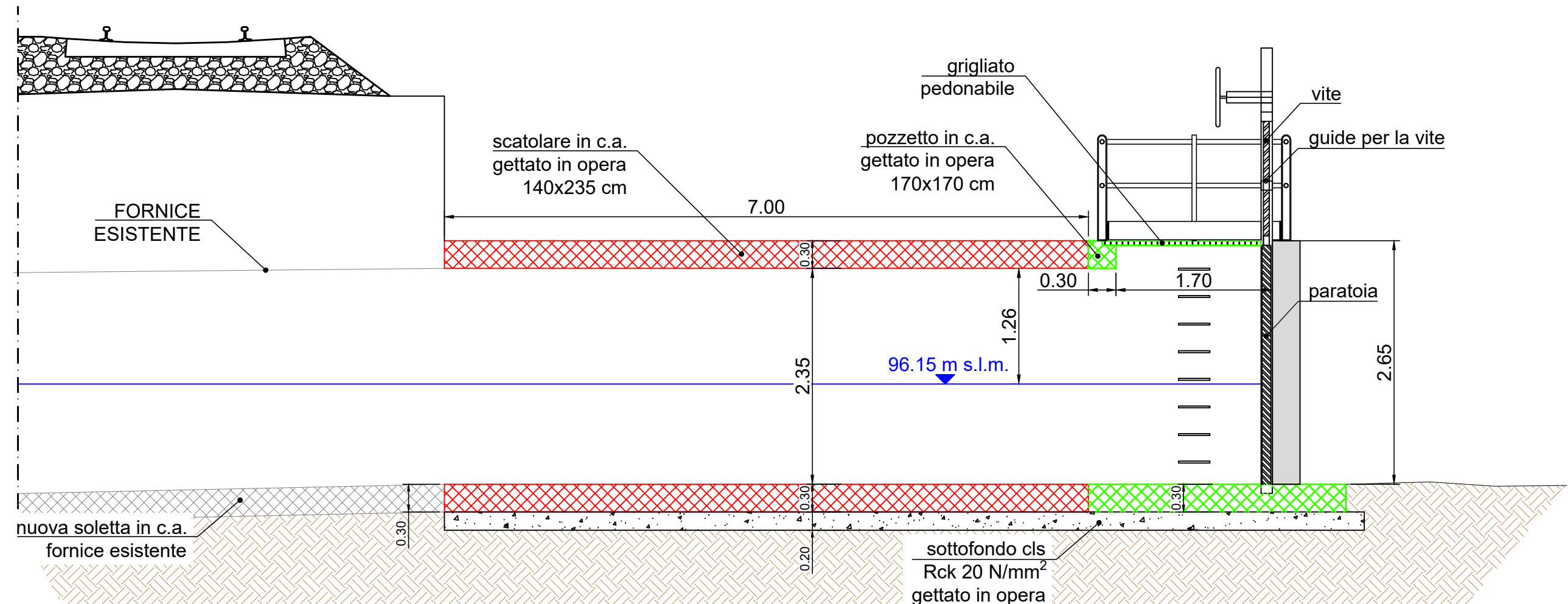
PIANTA



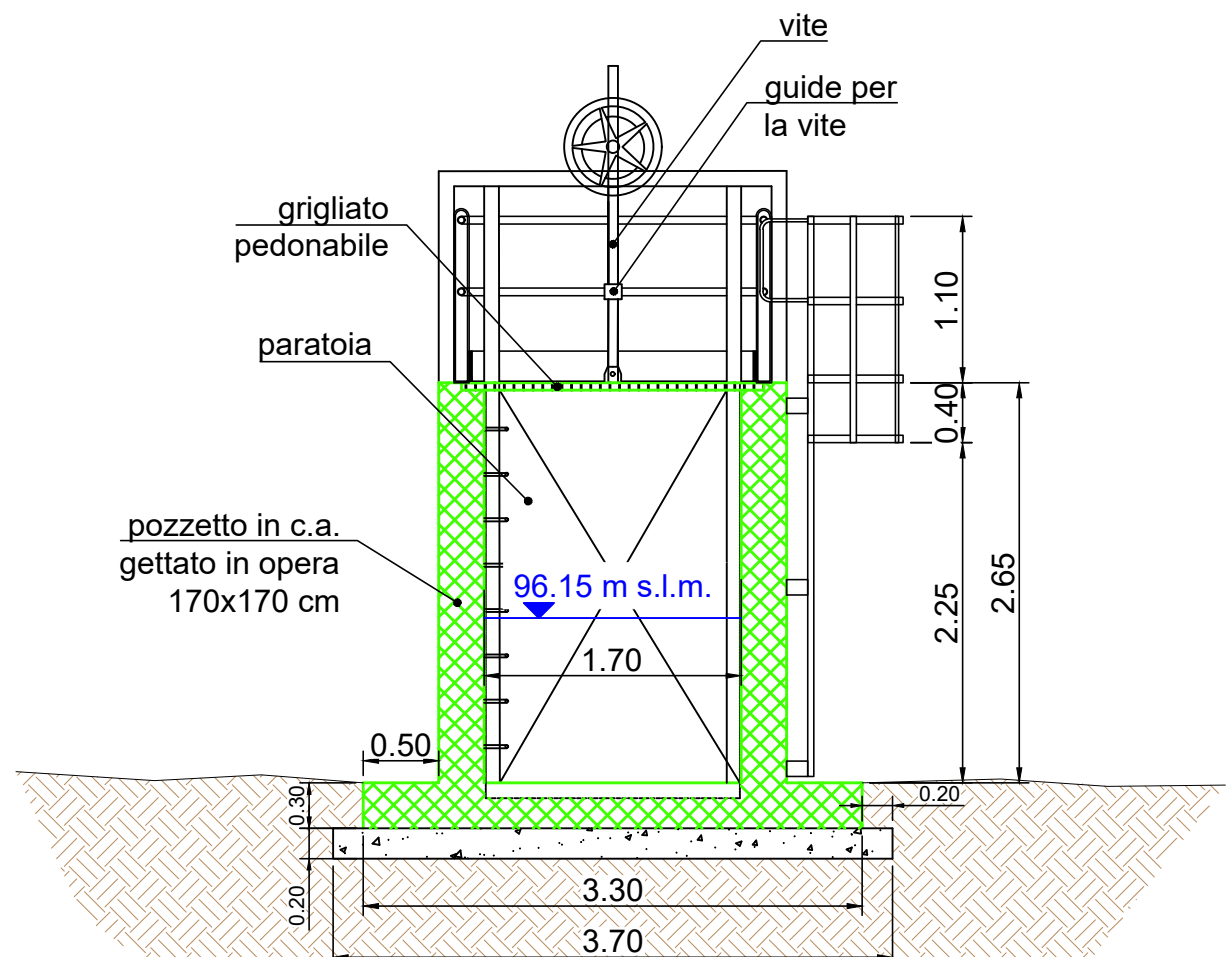
sez. AA



sez. BB



sez. CC



PIANO NAZIONALE DI RIPRESA E RESILIENZA (PNRR)

MISSIONE 2 COMPONENTE 4 INVESTIMENTI 2.1.b "Misure per la gestione del rischio di alluvione e per la riduzione del rischio idrogeologico"

LAVORI DI CHIUSURA FORNICI IN DESTRA IDRAULICA FIUME BORMIDA IN CORRISPONDENZA DEL RILEVATO FERROVIARIO DELLA LINEA TORINO-GENOVA TRA I COMUNI DI ALESSANDRIA E FRUGAROLO (AL)

Finanziato dall'Unione Europea - Nextgenerationeu OGGETTO: (AL-E-1797) - CUP: B66F22000030001

PROGETTO DEFINITIVO

OGGETTO:  
  
PARTICOLARI COSTRUTTIVI FORNICE 4

TAV N.  
  
04.4

REV.	DESCRIZIONE	DATA	SCALA	REDAZIONE	REVISIONE
00	Prima Emissione	Agosto 2023	1 : 50	Sordo	Sordo
-	-	-	-	-	-
-	-	-	-	-	-
-	-	-	-	-	-

I PROGETTISTI:

Ing. Sergio Sordo  
Corso Langhe 10 - Alba (CN)  
tel: 0173 364823  
email: sordosergio@srstudio.info

Geol. Sergio Rolfo  
Via Trento e Trieste 8/c - Bra (CN)  
tel: 0172 421933  
email: sergio.rolfo@geologipiemonte.it

IL RESPONSABILE DEL PROCEDIMENTO:

Dott. Ing. Luca Franzi